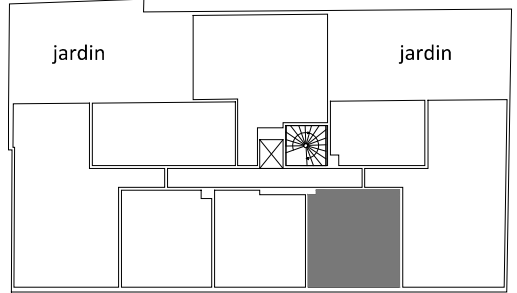
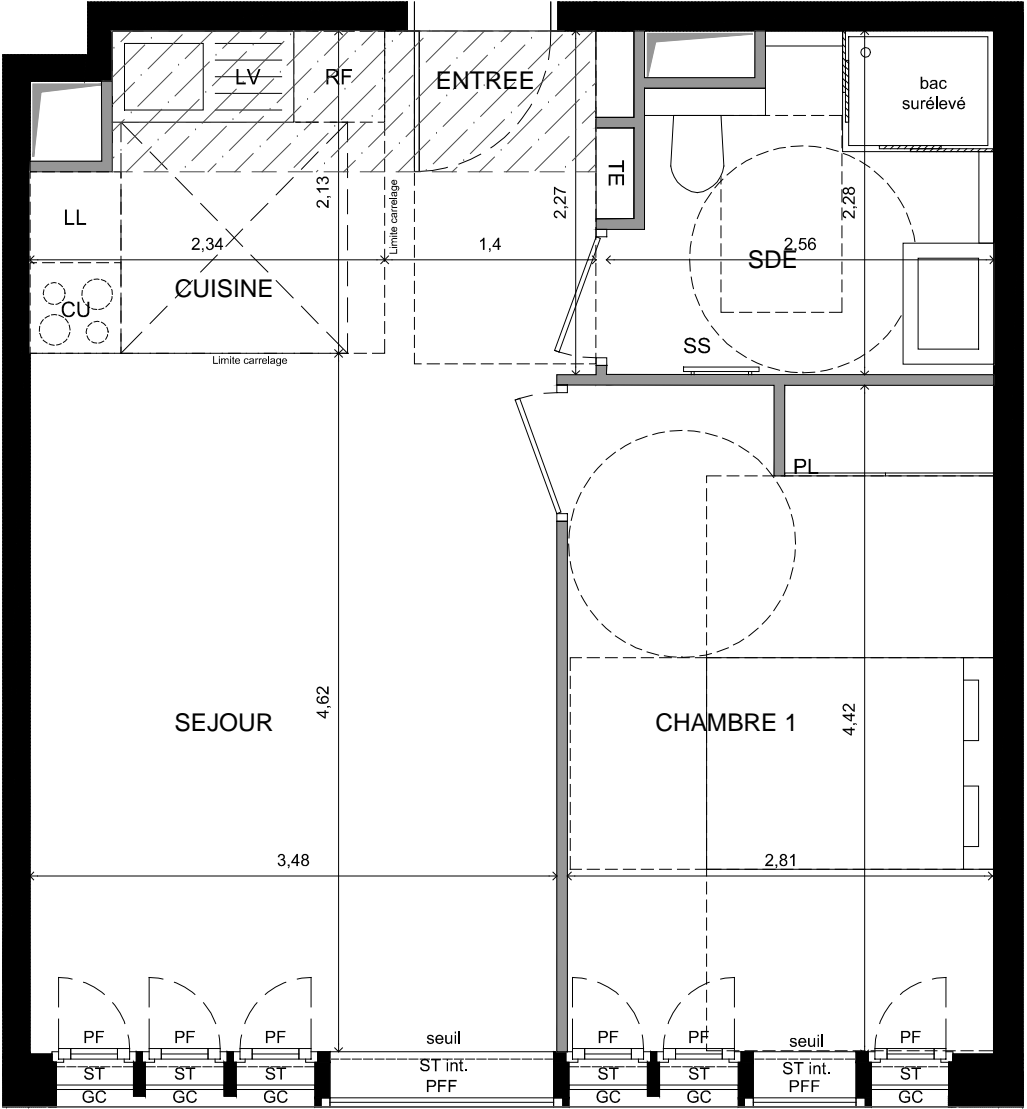




SCCV PARIS RUE CHARRIERE  
 19 Rue Michel le Comte  
 75003 Paris  
 Téléphone : 01 47 03 48 63



APPARTEMENT DE 2 PIECES  
 N°323 ■ 3<sup>ème</sup> ETAGE

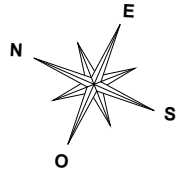


|                                 |                            |
|---------------------------------|----------------------------|
| ENTREE                          | 3,00 m <sup>2</sup>        |
| SEJOUR-CUISINE                  | 21,30 m <sup>2</sup>       |
| CHAMBRE 1                       | 12,60 m <sup>2</sup>       |
| SDE                             | 5,10 m <sup>2</sup>        |
| <b>SURFACE TOTALE HABITABLE</b> | <b>42,00 m<sup>2</sup></b> |

**SURFACE TOTALE PRIVATIVE 42,00 m<sup>2</sup>**

Indice A Mai 2017

| LEGENDE |                          |
|---------|--------------------------|
| TE      | Tableau électrique       |
| F       | Fenêtre                  |
| FF      | Fenêtre fixe             |
| PF      | Porte fenêtre ouvrant    |
| PFF     | Porte fenêtre fixe       |
| GC      | Garde-corps              |
| PL      | Placard                  |
| PV      | Pare-vue                 |
| VR      | Volet roulant            |
| ST      | Store en toile extérieur |
| ST int  | Store en toile intérieur |
| LL      | Lave linge               |
| LV      | Lave vaisselle           |
| RF      | Réfrigérateur            |
| CU      | Cuisson                  |
| SS      | Sèche serviette          |
| S       | Sonnette                 |
| RP      | Robinet de puisage       |
| DEP     | Descente pluviale        |
| ---     | Poutre                   |
|         | Soffite / faux plafond   |



ECHELLE 1:50

Nota 1 : Les surfaces de placards sont comprises dans la surface des pièces où ils se situent.  
 Nota 2 : Des modifications sont susceptibles d'être apportées à ce plan en fonction des nécessités techniques, réglementaires ou administratives de la réalisation, tant en ce qui concerne les dimensions libres que l'équipement. Les surfaces indiquées sont approximatives, les retombées, faux-plafonds, seuils, trappes de visite, ainsi que l'emplacement des équipements sont figurés à titre indicatif. Les plantations éventuelles ne sont pas contractuelles. Aucun plan de travail ni mobilier dans les cuisines n'est prévu.  
 Nota 3 : La hauteur sous soffites, faux plafonds et retombées de poutre est d'environ 2,15 mètres, sauf nécessité technique particulière.